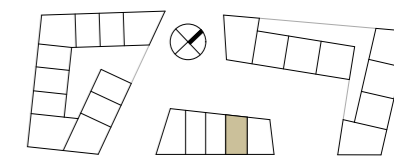


① Für den späteren Ausbau des Dachgeschosses ist in der Decke eine Öffnung für die Nachrüstung einer vollwertigen Treppe vorgesehen. Die Öffnung wird nach bauphysikalischer Vorgabe verschlossen.



Massivbauteil
 Dämmung laut bau-physikalischem Erfordernis

Leichtbau / Gipskarton

Wohnungstrennwand Leichtbau
 Möglicher Wanddurchbruch zur Wohnungszusammenlegung

Holzkonstruktion

Eigengarten

Eigengarten geneigt / ev. Sträucher

Schotterstreifen

Zaun

Grenze Eigentum

Rankgitter raumhoch

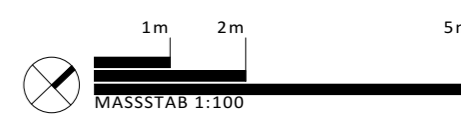
Absturzicherung / Geländer

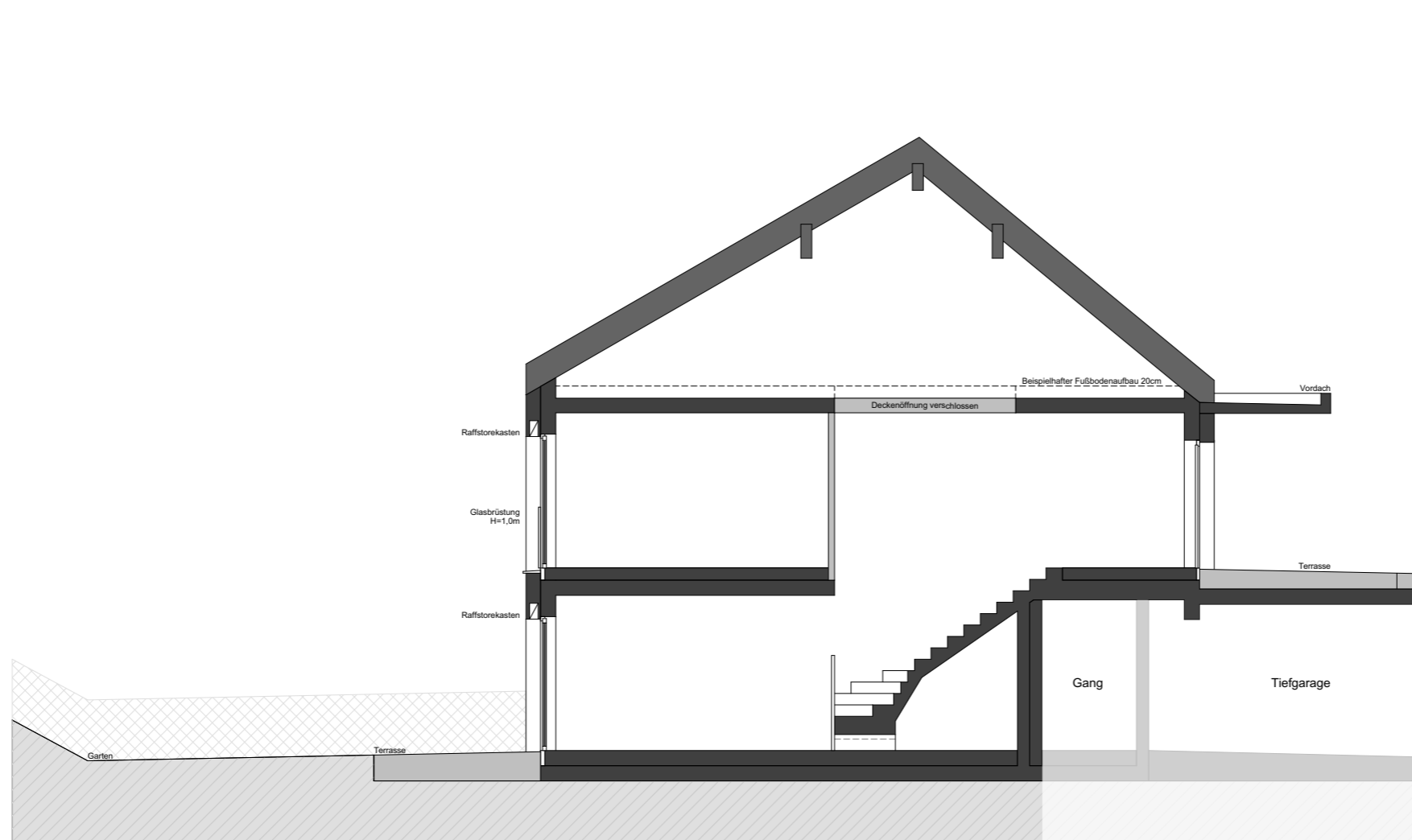
Wandfliesen raumhoch

Wandfliesen H=1,2m

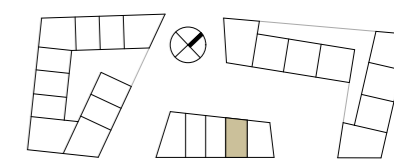
Latexfarbe H=1,2m

RH Raumhöhe
KS Külschrankanschluss
GS Geschirrspüleranschluss
DA Dunstabzugsanschluss
WM Waschmaschinenanschluss
KW Kaltwasser
OK Oberkante
UK Unterkante
GOK Geländeoberkante
FPH Fertige Parapethöhe
STUK Sturzunterkante
DFF Dachflächenfenster
RR Regenrohr
IS Installationsschacht





SCHNITT S-1



	Massivbauteil Dämmung laut bau-physikalischem Erfordernis
	Leichtbau / Gipskarton
	Wohnungstrennwand Leichtbau Möglicher Wanddurchbruch zur Wohnungszusammenlegung
	Holzkonstruktion
	Eigengarten
	Eigengarten geneigt / ev. Sträucher
	Schotterstreifen
	Zaun
	Grenze Eigentum
	Rankgitter raumhoch
	Absturzicherung / Geländer
	Wandfliesen raumhoch
	Wandfliesen H=1,2m
	Latexfarbe H=1,2m

RH	Raumhöhe
KS	Kühlschrankanschluss
GS	Geschirrspüleranschluss
DA	Dunstabzugsanschluss
WM	Waschmaschinenanschluss
KW	Kaltwasser
OK	Oberkante
UK	Unterkante
GOK	Geländeoberkante
FPH	Fertige Parapethöhe
STUK	Sturzunterkante
DFF	Dachflächenfenster
RR	Regenrohr
IS	Installationsschacht

