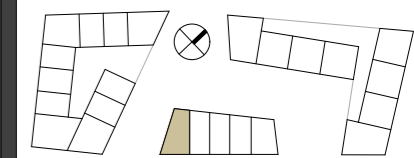


① Für den späteren Ausbau des Dachgeschosses ist in der Decke eine Öffnung für die Nachrüstung einer vollwertigen Treppe vorgesehen. Die Öffnung wird nach bauphysikalischer Vorgabe verschlossen.



**Massivbauteil**  
Dämmung laut bau-physikalischem Erfordernis

**Leichtbau / Gipskarton**

**Wohnungstrennwand Leichtbau**  
Möglicher Wanddurchbruch zur Wohnungszusammenlegung

**Holzkonstruktion**

**Eigengarten**

**Eigengarten geneigt / ev. Sträucher**

**Schotterstreifen**

**Zaun**

**Grenze Eigentum**

**Rankgitter raumhoch**

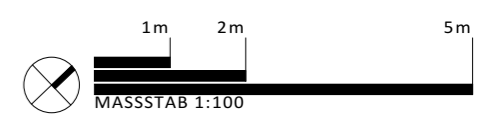
**Absturzsicherung / Geländer**

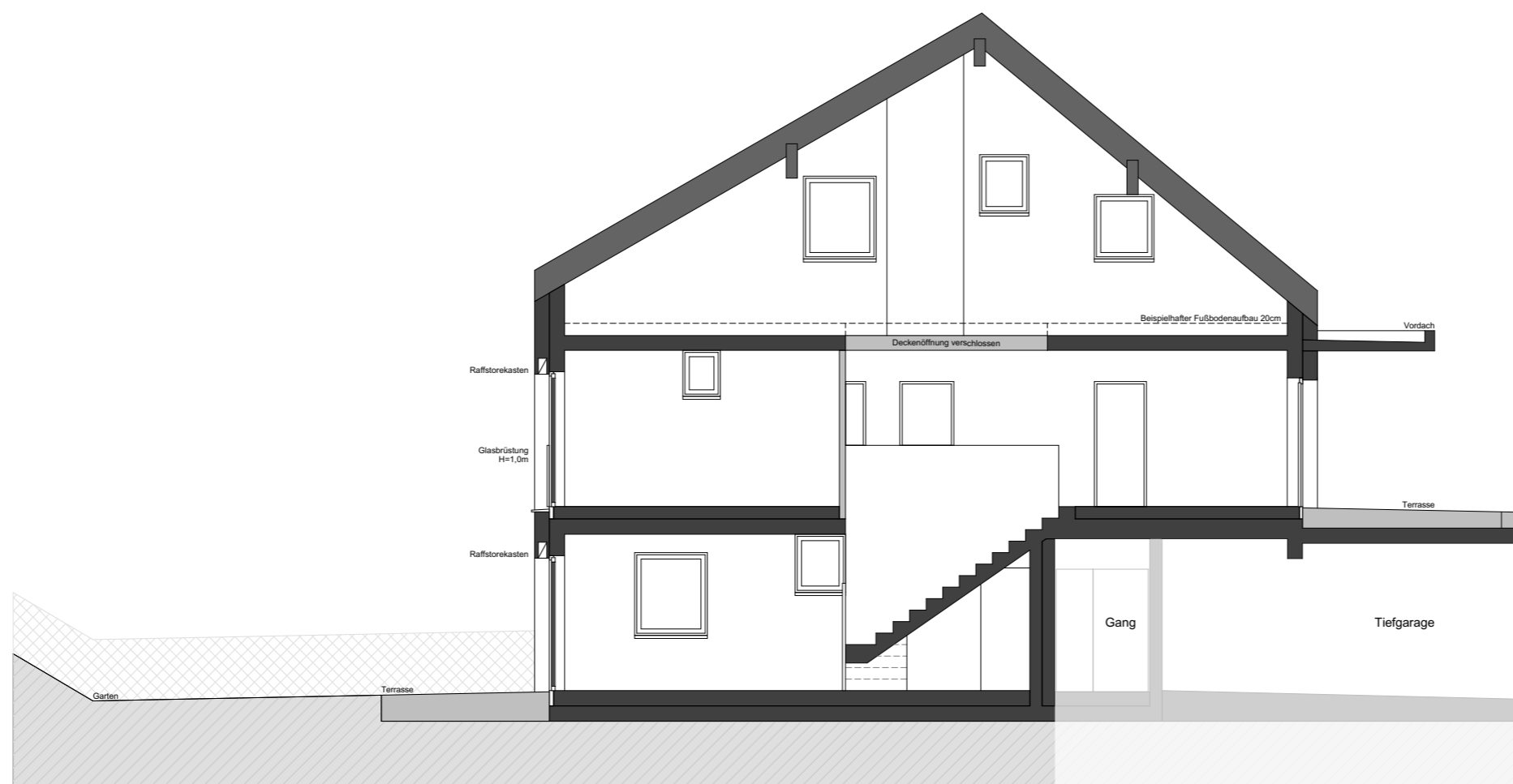
**Wandfliesen raumhoch**

**Wandfliesen H=1,2m**

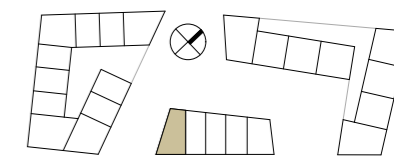
**Latexfarbe H=1,2m**

**RH** Raumhöhe  
**KS** Kühschrankanschluss  
**GS** Geschirrspüleranschluss  
**DA** Dunstabzugsanschluss  
**WM** Waschmaschinenanschluss  
**KW** Kaltwasser  
**OK** Oberkante  
**UK** Unterkante  
**GOK** Geländeoberkante  
**FPH** Fertige Parapethöhe  
**STUK** Sturzunterkante  
**DFF** Dachflächenfenster  
**RR** Regenrohr  
**IS** Installationsschacht





SCHNITT S-1



	<b>Massivbauteil</b> Dämmung laut bau-physikalischem Erfordernis
	<b>Leichtbau / Gipskarton</b>
	<b>Wohnungstrennwand Leichtbau</b> Möglicher Wanddurchbruch zur Wohnungszusammenlegung
	<b>Holzkonstruktion</b>
	<b>Eigengarten</b>
	<b>Eigengarten geneigt / ev. Sträucher</b>
	<b>Schotterstreifen</b>
	<b>Zaun</b>
	<b>Grenze Eigentum</b>
	<b>Rankgitter raumhoch</b>
	<b>Absturzicherung / Geländer</b>
	<b>Wandfliesen raumhoch</b>
	<b>Wandfliesen H=1,2m</b>
	<b>Latexfarbe H=1,2m</b>

RH	Raumhöhe
KS	Kühlschrankschluss
GS	Geschirrspüleranschluss
DA	Dunstabzugsanschluss
WM	Waschmaschinenanschluss
KW	Kaltwasser
OK	Oberkante
UK	Unterkante
GOK	Geländeoberkante
FPH	Fertige Parapethöhe
STUK	Sturzunterkante
DFF	Dachflächenfenster
RR	Regenrohr
IS	Installationsschacht

