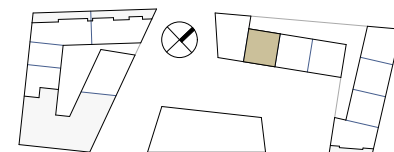
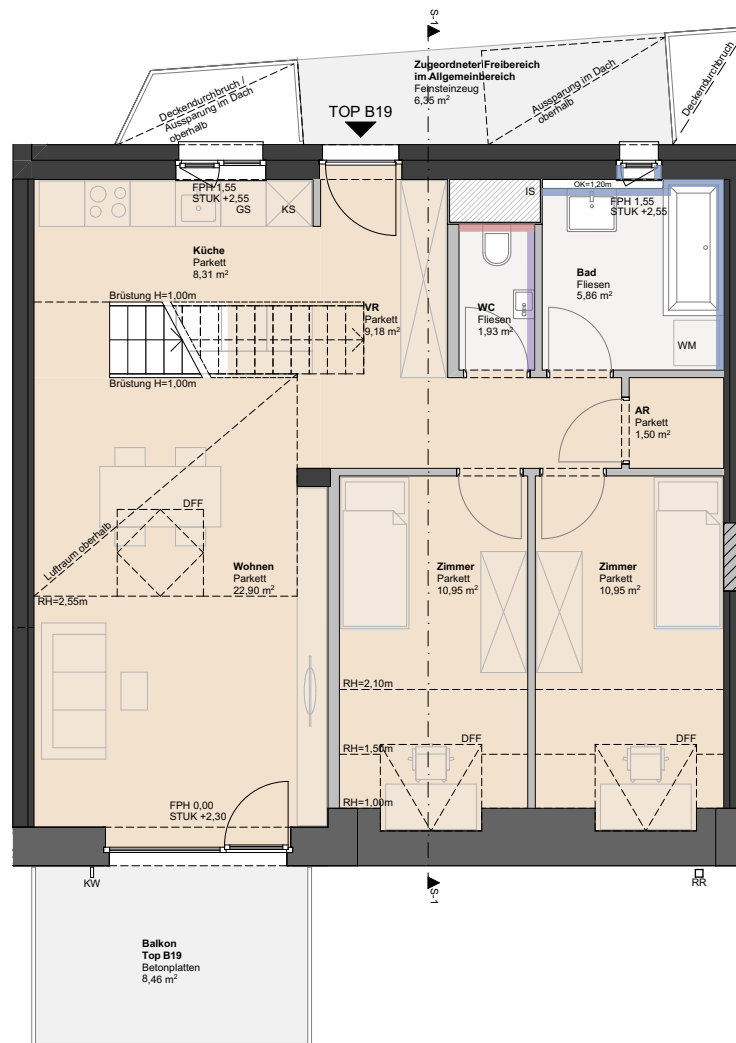
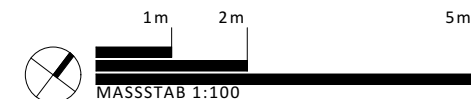
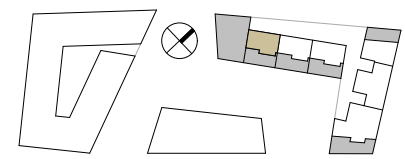
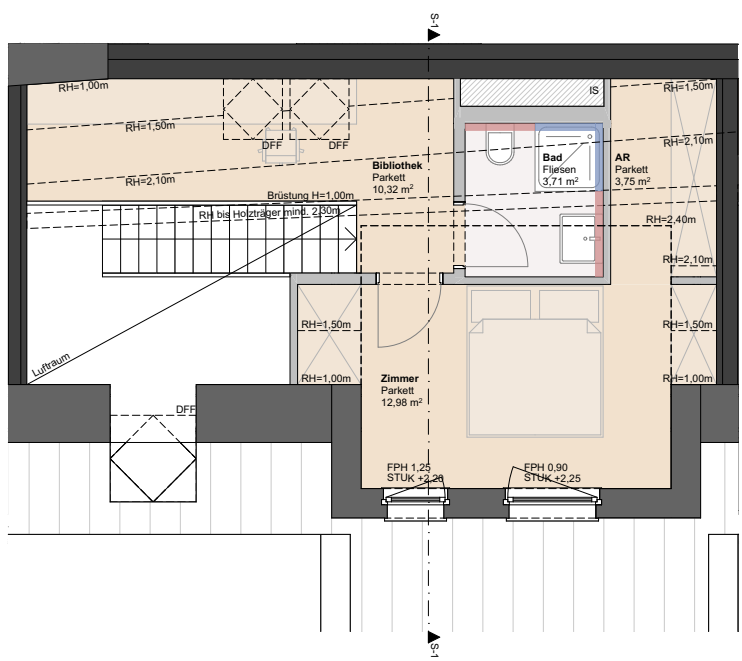


Wohnnutzfläche	102,34
Balkon	8,46
Zugeordneter Freibereich	6,35
ELR	2,60

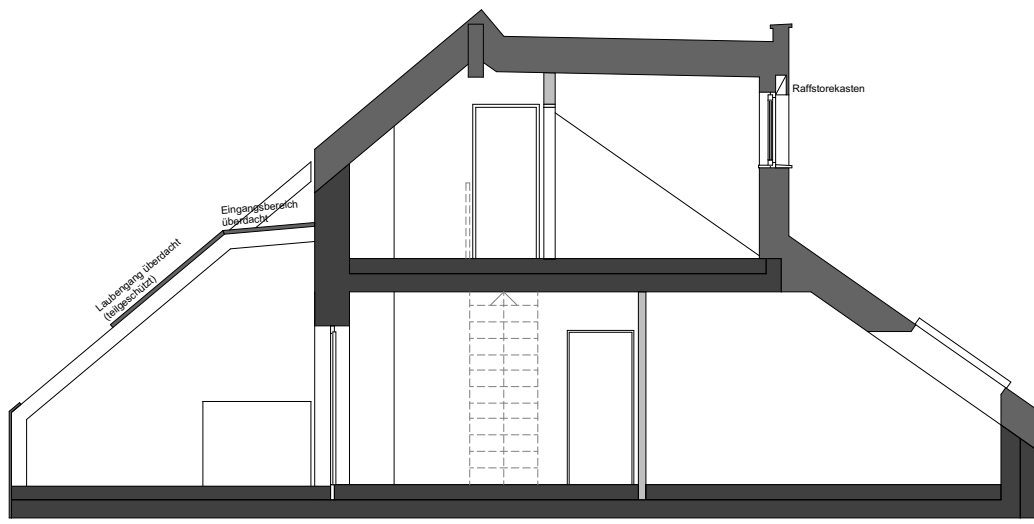


<b>RH</b>	<b>Raumhöhe</b>
<b>KS</b>	<b>Kühlschranksanschluss</b>
<b>GS</b>	<b>Geschirrspüleranschluss</b>
<b>DA</b>	<b>Dunstabzugsanschluss</b>
<b>WM</b>	<b>Waschmaschinenanschluss</b>
<b>KW</b>	<b>Kaltwasser</b>
<b>OK</b>	<b>Oberkante</b>
<b>UK</b>	<b>Unterkante</b>
<b>GOK</b>	<b>Geländeoberkante</b>
<b>FPH</b>	<b>Fertige Parapethöhe</b>
<b>STUK</b>	<b>Sturzunterkante</b>
<b>DF</b>	<b>Dachflächenfenster</b>
<b>RR</b>	<b>Regenrohr</b>
<b>IS</b>	<b>Installationsschacht</b>



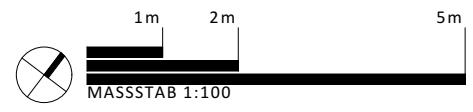


	<b>Massivbauteil</b> Dämmung laut bau-physikalischem Erfordernis
	<b>Leichtbau / Gipskarton</b>
	<b>Wohnungstrennwand Leichtbau</b> Möglicher Wanddurchbruch zur Wohnungszusammenlegung
	<b>Holzkonstruktion</b>
	<b>Eigengarten</b>
	<b>Eigengarten geneigt / ev. Sträucher</b>
	<b>Schotterstreifen</b>
	<b>Zaun</b>
	<b>Grenze Eigentum</b>
	<b>Rankgitter raumhoch</b>
	<b>Absturzsicherung / Geländer</b>
	<b>Wandfliesen raumhoch</b>
	<b>Wandfliesen H=1,2m</b>
	<b>Latexfarbe H=1,2m</b>



<b>RH</b>	<b>Raumhöhe</b>
<b>KS</b>	<b>Kühlschrankschluss</b>
<b>GS</b>	<b>Geschirrspüleranschluss</b>
<b>DA</b>	<b>Dunstabzugsanschluss</b>
<b>WM</b>	<b>Waschmaschinenanschluss</b>
<b>KW</b>	<b>Kaltwasser</b>
<b>OK</b>	<b>Oberkante</b>
<b>UK</b>	<b>Unterkante</b>
<b>GOK</b>	<b>Geländeoberkante</b>
<b>FPH</b>	<b>Fertige Parapethöhe</b>
<b>STUK</b>	<b>Sturzunterkante</b>
<b>DFF</b>	<b>Dachflächenfenster</b>
<b>RR</b>	<b>Regenrohr</b>
<b>IS</b>	<b>Installationsschacht</b>

SCHNITT S-1



**HINWEISE:** Die Plandarstellung bezieht sich auf den derzeitigen Stand der Planung. Im Zuge der baulichen Ausführung kann es bedingt durch Auflagen von Genehmigungsbehörden, der Planer bzw. der ausführenden Unternehmen zu Änderungen gegenüber den derzeitigen Planunterlagen kommen. Situierung, Größe und Anzahl von Putzschächten im Garten nach technischem Erfordernis. Die Flächenangaben und Planmaße sind Rohbaumaße, beziehen sich auf den derzeitigen Planungsstand, und können daher in der weiteren Planungs- und Bauphase geringfügig abweichen. Das Bauwerk unterliegt zugelassenen Toleranzen. Für Einbauten bzw. zur Anfertigung von Maßmöbel sind vorher unbedingt die Naturmaße zu nehmen und die Knoten entsprechend zu prüfen. Dargestellte Möblierungen und Pflanzen sind mit Ausnahme des Allgemeinbereichs symbolhaft und nicht im Kaufpreis enthalten. Haustechniksymbole und Sanitärgegenstände sind nicht maßgenau dargestellt und definieren nur die Lage. Beim Ausdrucken oder Kopieren des Planes können sich aufgrund von Seiten- oder Formatanpassungen der Maßstab und / oder die Proportionen verändern. Vor dem Abgreifen von Maßen aus dem Plan ist die Richtigkeit des Maßstabs anhand der aufgedruckten Maßstabsleiste zu überprüfen.