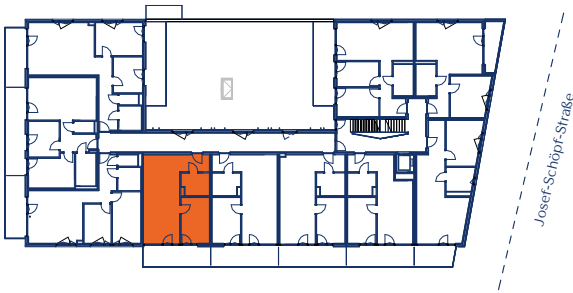


JOSEF-SCHÖPF-STRASSE
6410 TELFS



Top 1.7

1.OBERGESCHOSS

ZIMMER	2
WOHNFLÄCHE	55,88 m²
BALKONFLÄCHE	14,22 m²

- GESCHIRRSPÜLERANSCHLUSS
- KÜHLSCHRANKANSCHLUSS
- PARKETT
- FLIESEN
- BETONPLATTEN
- HOLZROST
- GRÜNFLÄCHE

