







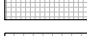
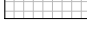
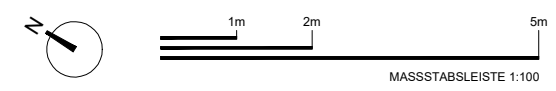
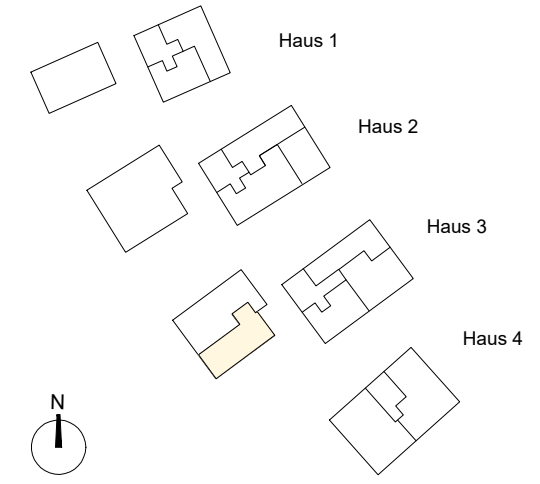
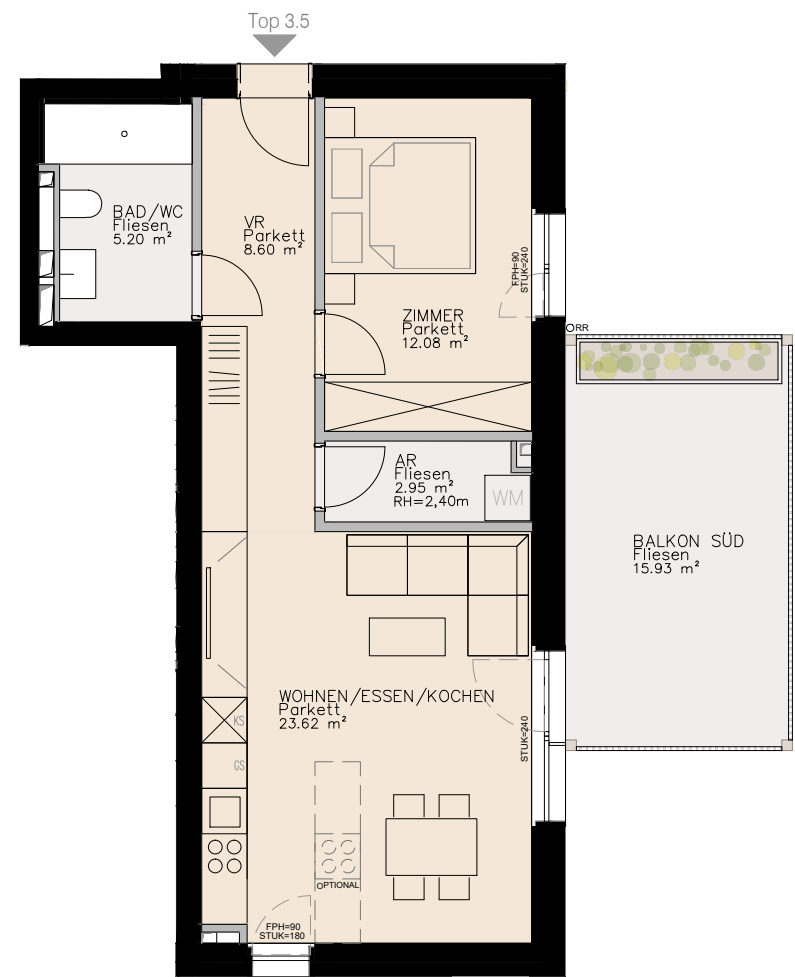


FREINBERG VILLEN

TOP 3.5	Fläche in m ²
Wohnnutzfläche	52,45
Balkon Süd	15,93
Abstellraum 2.6	3,45

-  **Massivbauteil**
Dämmung laut bauphysikalischem Erfordernis
-  Leichtbau / Gipskarton
-  Stahlkonstruktion
-  Pflanztrog
-  Eigengarten
-  Eigengarten geneigt / ev. Sträucher
-  Hecke
-  Grenze Eigentum
-  Absturzsicherung / Geländer
-  Schacht
-  Schotterstreifen
-  Entlüftung

- RH - Raumhöhe
- KS - Kühlschrankanschluss
- GS - Geschirrspüleranschluss
- DA - Dunstabzuganschluss
- WM - Waschmaschinenanschluss
- KW - Kaltwasser
- OK - Oberkante
- UK - Unterkante
- GOK - Geländeoberkante
- STUK - Sturzunterkante
- FPH - Fertige Parapethöhe
- DFF - Dachflächenfenster
- RR - Regenrohr
- VR - Vorraum
- AR - Abstellraum
- SR - Schrankraum



HINWEISE: Die Plandarstellung bezieht sich auf den derzeitigen Stand der Planung. Im Zuge der baulichen Ausführung kann es bedingt durch Auflagen von Genehmigungsbehörden, der Planer bzw. der ausführenden Unternehmen zu Änderungen gegenüber den derzeitigen Planunterlagen kommen. Situierung, Größe und Anzahl von Zuluft-/Abluftschächten im Garten nach technischem Erfordernis. Die Flächen-Angaben sind Rohbaumaße, beziehen sich auf den derzeitigen Planungsstand und können daher in der weiteren Planungs- und Bauphase geringfügig abweichen. Ebenso dienen die Angaben der Parapethöhen und Sturzunterkanten als Richtmaße. Das Bauwerk unterliegt zugelassenen Toleranzen. Für Einbauten bzw. zur Anfertigung von Maßmöbeln sind vorher unbedingt die Naturmaße zu nehmen und die Koten entsprechend zu prüfen. Dargestellte Möblierungen und Pflanzen sind mit Ausnahme des Allgemeinbereichs und der Pflanztröge auf Balkonen und Terrassen symbolhaft und nicht im Kaufpreis enthalten. Haustechniksymbole und Sanitärgegenstände sind nicht maßgenau dargestellt und definieren nur die Lage. Beim Ausdrucken oder Kopieren des Planes können sich aufgrund von Seiten- oder Formatanpassungen der Maßstab und/oder die Proportionen verändern. Vor dem Abgreifen von Maßen aus dem Plan ist die Richtigkeit des Maßstabs anhand der aufgedruckten Maßstabsleiste zu überprüfen.