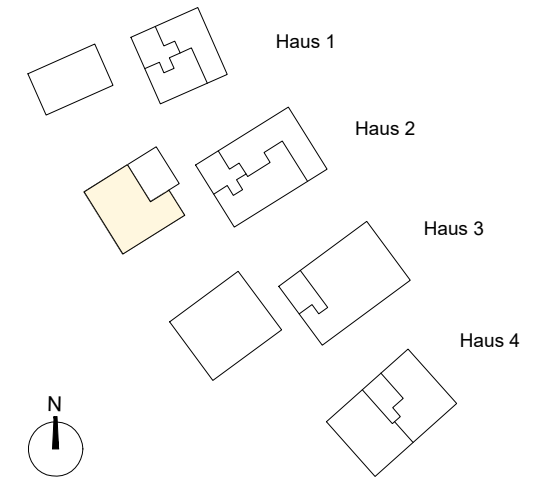
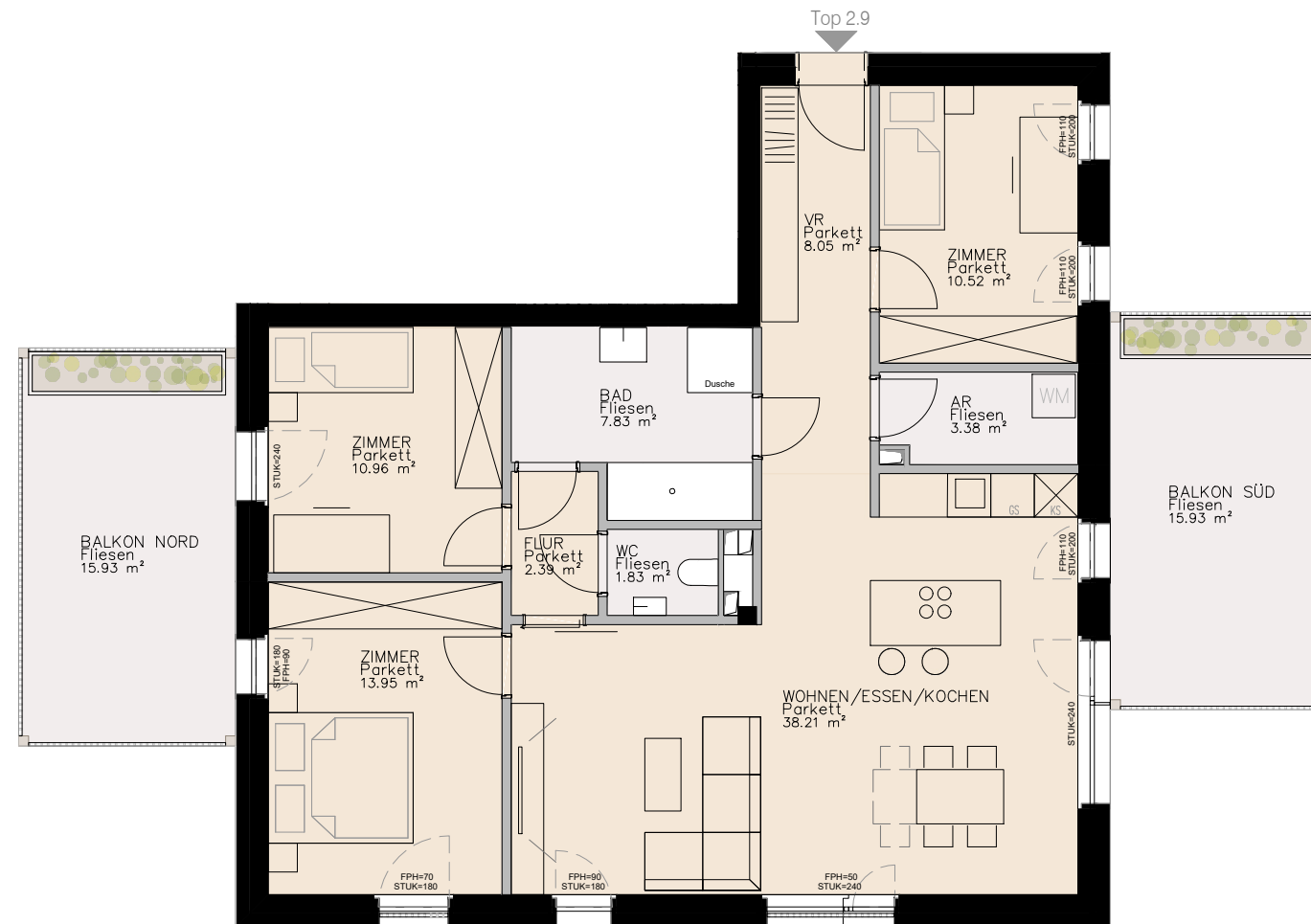


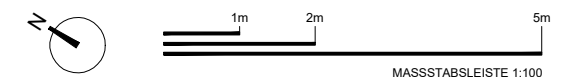
F R E I N B E R G V I L L E N

TOP 2.9	Fläche in m ²
Wohnnutzfläche	97,12
Balkon Süd	15,93
Balkon Nord	15,93
Abstellraum 2.11	5,51

	Massivbauteil Dämmung laut bauphysikalischem Erfordernis
	Leichtbau / Gipskarton
	Stahlkonstruktion
	Pflanztrog
	Eigengarten
	Eigengarten geneigt / ev. Sträucher
	Hecke
	Grenze Eigentum
	Absturzsicherung / Geländer
	Schacht
	Schotterstreifen
	Entlüftung



RH	- Raumhöhe
KS	- Kühlschrankanschluss
GS	- Geschirrspüleranschluss
DA	- Dunstabzuganschluss
WM	- Waschmaschinenanschluss
KW	- Kaltwasser
OK	- Oberkante
UK	- Unterkante
GOK	- Geländeoberkante
STUK	- Sturzunterkante
FPH	- Fertige Parapethöhe
DFF	- Dachflächenfenster
RR	- Regenrohr
VR	- Vorraum
AR	- Abstellraum
SR	- Schrankraum



HINWEISE: Die Plandarstellung bezieht sich auf den derzeitigen Stand der Planung. Im Zuge der baulichen Ausführung kann es bedingt durch Auflagen von Genehmigungsbehörden, der Planer bzw. der ausführenden Unternehmen zu Änderungen gegenüber den derzeitigen Planunterlagen kommen. Situierung, Größe und Anzahl von Zuluft-/Abluftschächten im Garten nach technischem Erfordernis. Die Flächen-Angaben sind Rohbaumaße, beziehen sich auf den derzeitigen Planungsstand und können daher in der weiteren Planungs- und Bauphase geringfügig abweichen. Ebenso dienen die Angaben der Parapethöhen und Sturzunterkanten als Richtmaße. Das Bauwerk unterliegt zugelassenen Toleranzen. Für Einbauten bzw. zur Anfertigung von Maßmöbeln sind vorher unbedingt die Naturmaße zu nehmen und die Koten entsprechend zu prüfen. Dargestellte Möblierungen und Pflanzen sind mit Ausnahme des Allgemeinbereichs und der Pflanztröge auf Balkonen und Terrassen symbolhaft und nicht im Kaufpreis enthalten. Haustechniksymbole und Sanitärgegenstände sind nicht maßgenau dargestellt und definieren nur die Lage. Beim Ausdrucken oder Kopieren des Planes können sich aufgrund von Seiten- oder Formatanpassungen der Maßstab und/oder die Proportionen verändern. Vor dem Abgreifen von Maßen aus dem Plan ist die Richtigkeit des Maßstabs anhand der aufgedruckten Maßstabsleiste zu überprüfen.