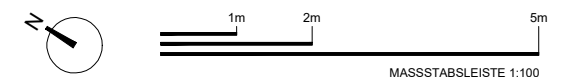
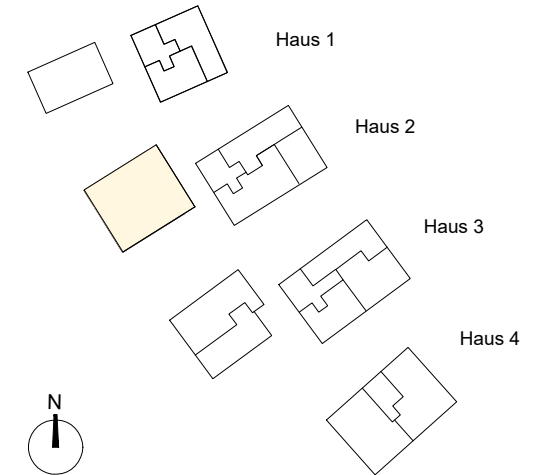
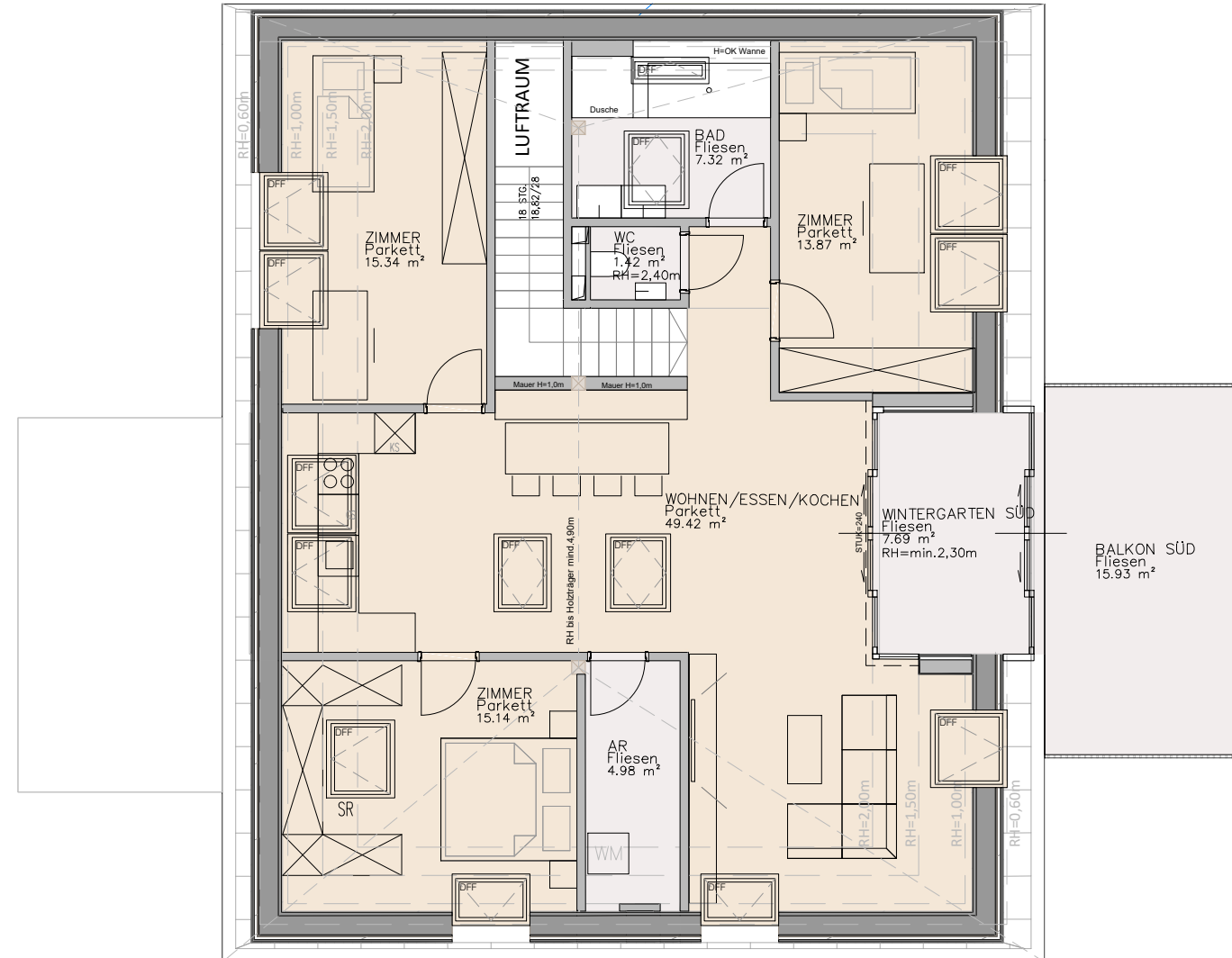


FREINBERG VILLEN

TOP 2.10	Fläche in m ²
Wohnnutzfläche	134,52
Balkon Süd	15,93
Wintergarten Süd	7,69
Abstellraum 2.8	6,91

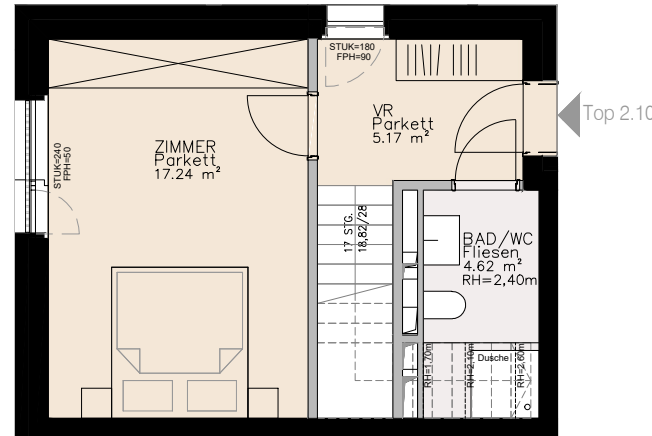
	Massivbauteil Dämmung laut bauphysikalischem Erfordernis
	Leichtbau / Gipskarton
	Stahlkonstruktion
	Pflanztrog
	Eigengarten
	Eigengarten geneigt / ev. Sträucher
	Hecke
	Grenze Eigentum
	Absturzsicherung / Geländer
	Schacht
	Schotterstreifen
	Dachaufbau (Schnitt Ebene)
	Entlüftung
	Holzträger / Holzsteher

RH	- Raumhöhe
KS	- Kühlschrankanschluss
GS	- Geschirrspüleranschluss
DA	- Dunstabzuganschluss
WM	- Waschmaschinenanschluss
KW	- Kaltwasser
OK	- Oberkante
UK	- Unterkante
GOK	- Geländeoberkante
STUK	- Sturzunterkante
FPH	- Fertige Parapethöhe
DFF	- Dachflächenfenster
RR	- Regenrohr
VR	- Vorraum
AR	- Abstellraum
SR	- Schrankraum



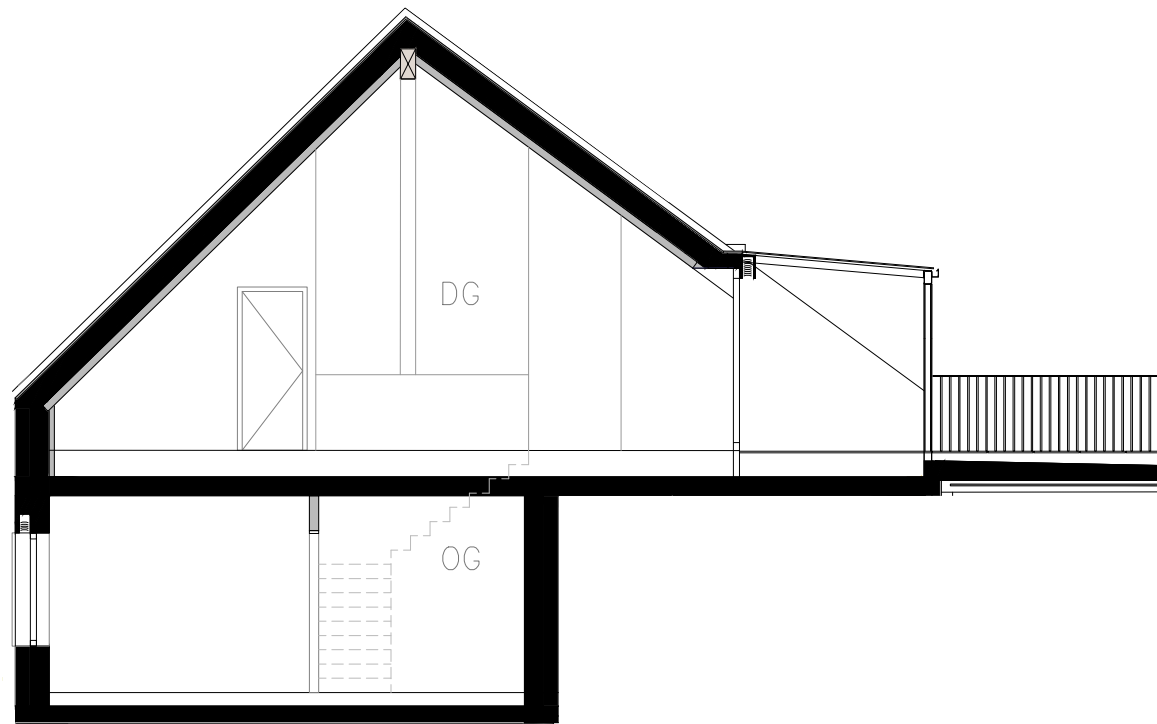
FREINBERG VILLEN

TOP 2.10	Fläche in m²
Wohnnutzfläche	134,52
Balkon Süd	15,93
Wintergarten Süd	7,69
Abstellraum 2.8	6,91

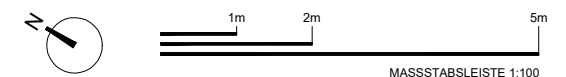
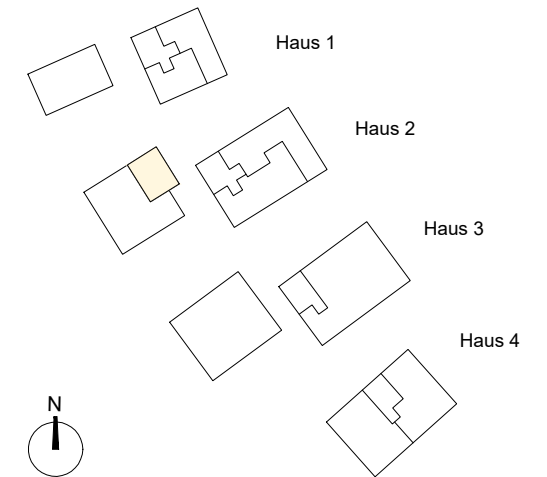


	Massivbauteil Dämmung laut bauphysikalischem Erfordernis
	Leichtbau / Gipskarton
	Stahlkonstruktion
	Pflanztrog
	Eigengarten
	Eigengarten geneigt / ev. Sträucher
	Hecke
	Grenze Eigentum
	Absturzicherung / Geländer
	Schacht
	Schotterstreifen
	Entlüftung
	Holzträger / Holzsteher
	Raffstorekasten

RH	- Raumhöhe
KS	- Kühlschrankanschluss
GS	- Geschirrspüleranschluss
DA	- Dunstabzuganschluss
WM	- Waschmaschinenanschluss
KW	- Kaltwasser
OK	- Oberkante
UK	- Unterkante
GOK	- Geländeoberkante
STUK	- Sturzunterkante
FPH	- Fertige Parapethöhe
DFF	- Dachflächenfenster
RR	- Regenrohr
VR	- Vorraum
AR	- Abstellraum
SR	- Schrankraum



Schnitt



MASSSTABLEISTE 1:100