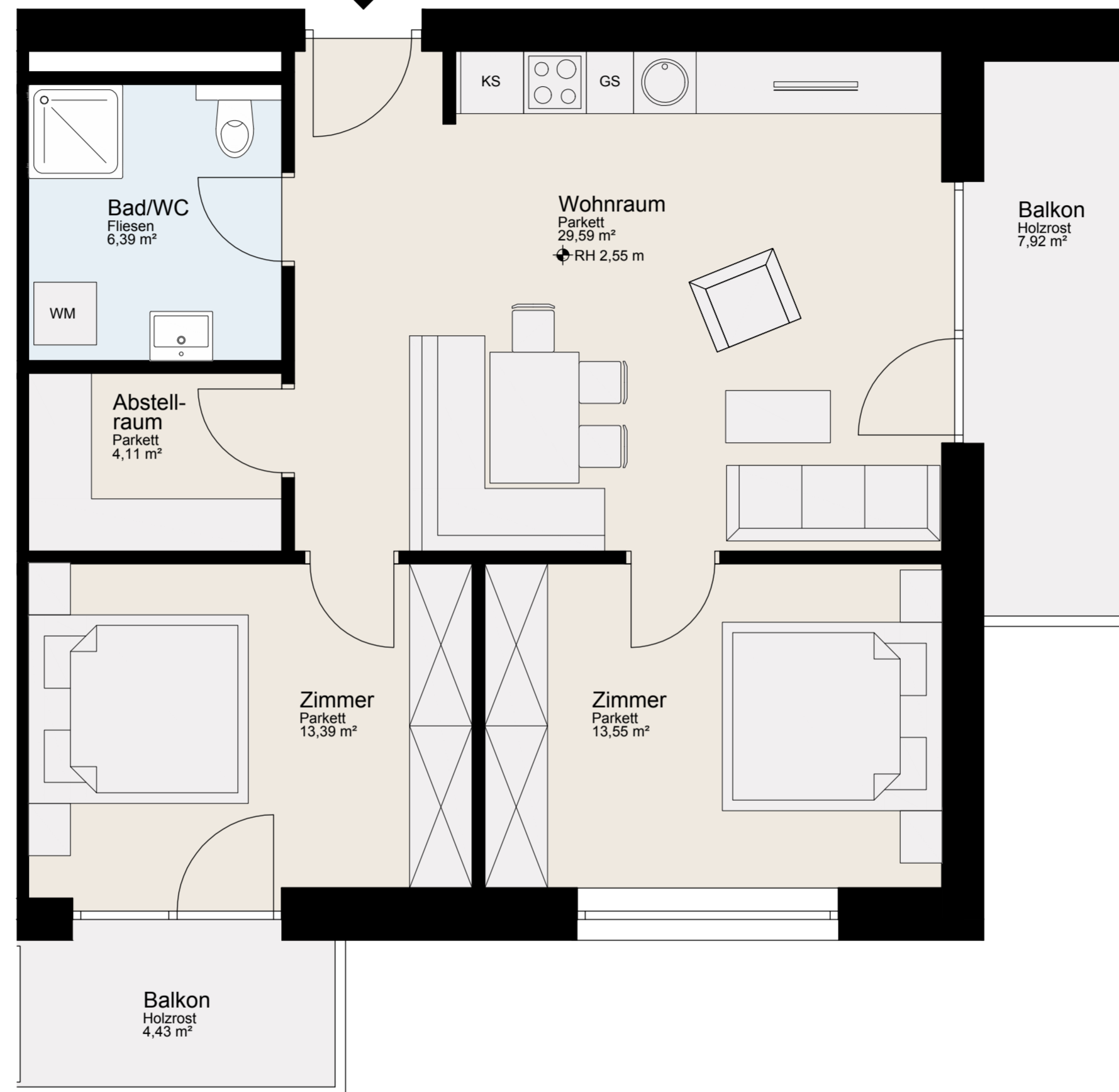


TOP 05a



Gries
– 6553 See



BEMERKUNGEN

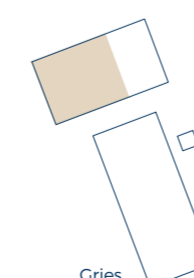
Die Wohnungs- und Raumgrößen sind ca. Angaben und können sich aufgrund der Ausführungsplanung und Bautoleranzen geringfügig ändern. Dieser Plan ist zum Anfertigen von Maßmöbeln nicht geeignet (dazu sind Naturmaße erforderlich). Die Einrichtung ist symbolhaft dargestellt. Die im Lieferumfang enthaltene Ausstattung ist der gültigen Bau- und Ausstattungsbeschreibung zu entnehmen. Die genaue Lage und Anordnung der im Lieferumfang enthaltenen Ausstattungsgegenstände ist den Ausführungsplänen zu entnehmen. Haustechniksymbole

und Sanitärgegenstände sind nicht maßgenau dargestellt und definieren nur die Lage. Einrichtungsgegenstände sind im Kaufpreis nicht enthalten. Lage der Revisionsöffnungen sowie Situierung der Zähler und Verteiler nach technischem Erfordernis. Änderungen infolge Behördenauflage, haustechnischer und konstruktiver Maßnahmen vorbehalten. Die gezeigten Bilder sind exemplarische Darstellungen und dienen ausschließlich zur Veranschaulichung. Druck- und Schreibfehler sind vorbehalten (Stand 01.01.2020).

LEGENDE

- AR Abstellraum
- GS Geschirrspüleranschluß
- KS Kühlschrankanschluß
- WM Waschmaschinenanschluß
- OK Oberkante

LAGEPLAN



1. OG, TOP 05A, 3 ZIMMER

Wohnfläche	67,03 m ²	Einlagerungsraum	2,21 m ²
Balkonfläche	12,35 m ²	Raumhöhe	2,50 m

BERATUNG / VERKAUF

Swietelsky AG
Niederlassung Bauträger
Grabenweg 64, 6020 Innsbruck
T +43 512 415 11 - 6001
F +43 512 415 11 - 6009
E tirol.immo@swietelsky.at
www.swietelsky.immo

KAUFPREIS € 249.000,-